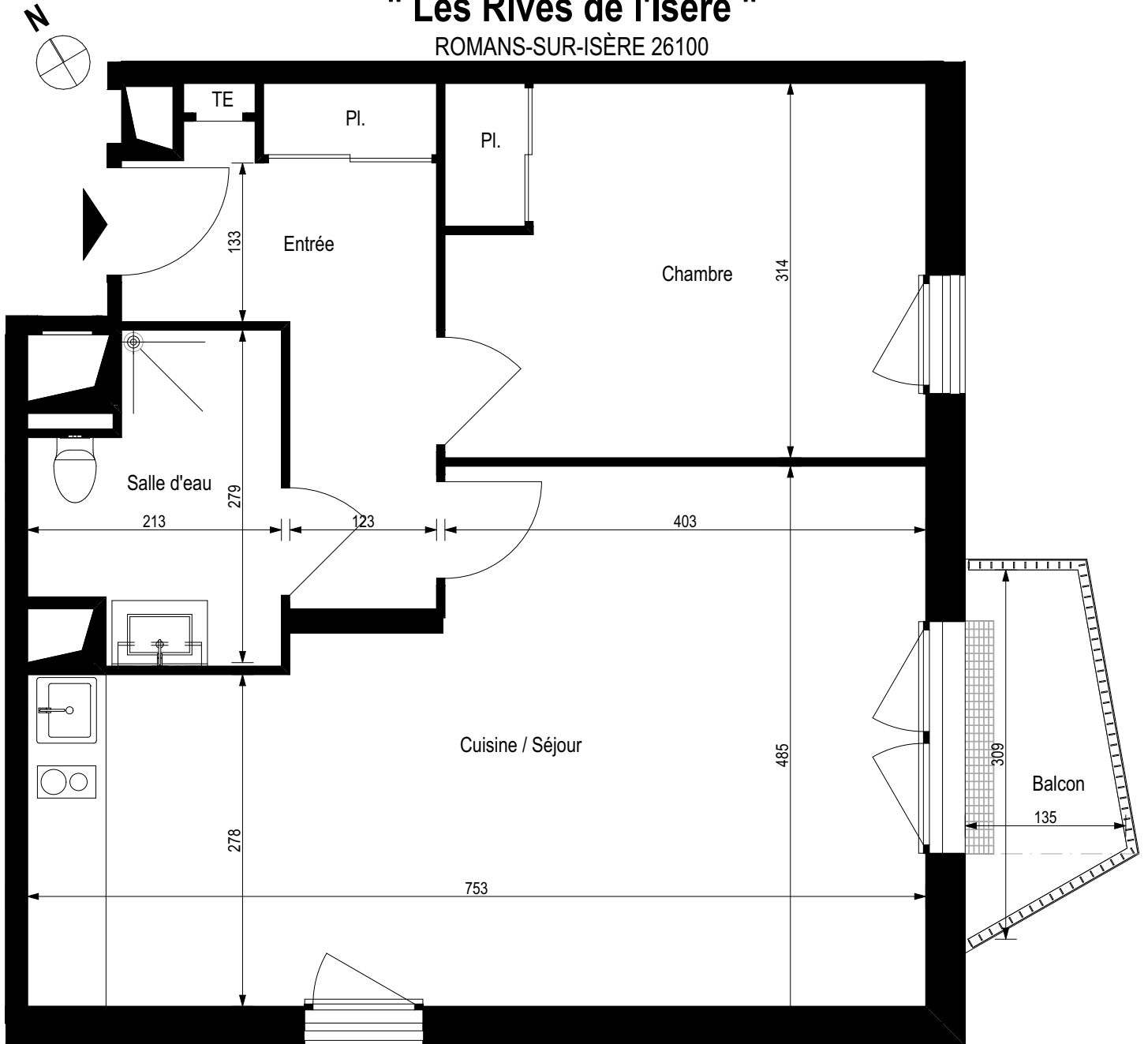


" Les Rives de l'Isère "

ROMANS-SUR-ISÈRE 26100

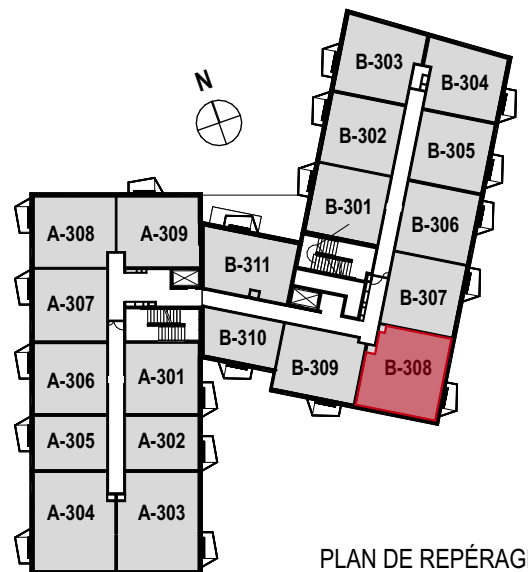


Échelle : 1/50



3e ÉTAGE	
2 PIÈCES	
N° B-308	
Pièces	m2
Entrée	7,7
Cuisine / Séjour	28,6
Chambre	12,6
Salle d'eau	4,9
TOTAL surface habitable	53,8 m²

Balcon	3 m ²
--------	------------------



PLAN DE REPÉRAGE

30/05/2024

Des modifications mineures ou des aménagements de détail nécessaires pour des raisons d'ordre technique ou administratif pourront être apportés aux plans. Les cotes et surfaces indiquées pourront varier légèrement en fonction des impératifs de construction. Une différence maximale de 3% par rapport aux dimensions et surfaces indiquées sera considérée comme acceptable.